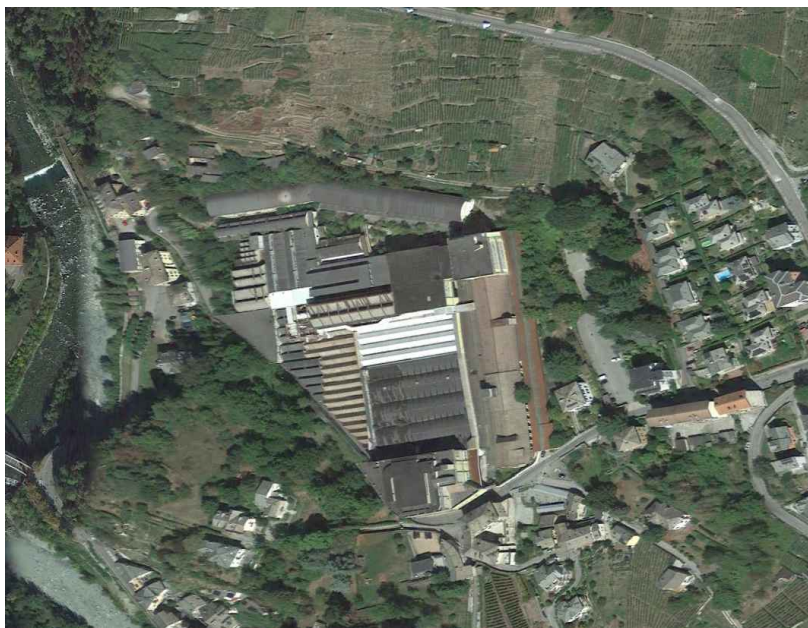


**PIANO NAZIONALE DI RIPRESA E RESILIENZA (PNRR) - MISSIONE 2 COMPONENTE 4,
INVESTIMENTO 3.4, INTERVENTI DI BONIFICA E RIPRISTINO AMBIENTALE DEI SITI ORFANI
RICADENTI NEL TERRITORIO DELLA REGIONE LOMBARDIA. FINANZIATO DALL'UNIONE
EUROPEA - NEXT GENERATION EU.**




***Analisi di rischio sito specifica e Progetto di Messa in
Sicurezza Permanente ai sensi del DLgs 152/06 e s.m.i.***

SITO ORFANO AGISCO SO061.0002 - EX COTONIFICIO FOSSATI - SONDRIO

Elaborato 9 - Tavola 6 - Sorgente secondaria zona insatura - suolo superficiale - aree oggetto di
simulazione per ingestione, contatto dermico e volatilizzazione polveri

Progetto	Fase	Edificio/Area	Categoria	Sottocategoria	Blocco	Piano	Ambito	Tipologia	Progressivo	Revisione
E03423	POB	A09	GEN	CAN	BNN	P00	PR	PL	00006	00
Cup G71J21000300006		Redatto Silvia Ziliani		Controllato Marta Bellini		Approvato Luna Maldi		Scala -		Data Agosto 2024

 Via Taramelli 26 - 20124 Milano	IL DIRETTORE GENERALE	IL RESPONSABILE DEL PROCEDIMENTO
	ing. Lorenzo Gubian	Ing. Rosario Luca Cirrelli
REDAZIONE ANALISI DI RISCHIO E PROGETTO MESSA IN SICUREZZA PERMANENTE		
WSP Italia S.r.l. Ing. Marta Bellini (Project Manager) - Ing. Luna Maldi (Project Director)		

Rev.00	Agosto 2024	Emissione
Emissione / revisione	Data	Riferimento emissione / revisione



LEGENDA

- Limite di proprietà
- Limite aree di destinazione colonna A/ colonna B

Indagini caratterizzazione 2015:

- A40 Punt di indagine della Caratterizzazione
- A36 Sondaggi dai quali non sono stati prelevati campioni di suolo superficiale

Indagini integrative terreni gen-feb 2024:

Sondaggi sottoposti alla ricerca di:

- metalli, idrocarburi C>12, IPA, Amianto

B 04

G 01

- metalli sitospecifici, idrocarburi C>12, IPA, Amianto

M 02

KD 01

F 01

- MW6 Piezometro Erm (dicembre 2009-gennaio 2010)

Potenziali sorgenti di contaminazione individuate nel suolo superficiale:

- SS1 - Nichel (colonna A)
- SS2 - Benzo(a)pirene (colonna A)
- SS3 - Arsenico (colonna A)
- SS4 - Arsenico (colonna B)
- SS5 - Idrocarburi pesanti C>12 (colonna A)
- SS6 - Rame (colonna A)

Aree ubicate ad una quota di p.c. diversa da quella di realizzazione delle indagini e pertanto esclusa dalla definizione delle potenziali sorgenti di contaminazione

Area pavimentata nella quale non è attivo nessun percorso di esposizione

Aree oggetto di simulazione per ingestione, contatto dermico e volatilizzazione polveri in quanto non pavimentate o con pavimentazione ammalorata

0 10 20 30 40 50
m

CLIENTE
ARIA S.p.A.
Ex cotonificio Fossati - Sondrio (SO)

Consulente

Data 16/07/2024

Preparato SZI

Disegno RGA

Revisione MBE

Approvato LMA



PROGETTO

Analisi di rischio sito specifica e Progetto di Messa in Sicurezza Permanente ai sensi del DLgs 152/06 e s.m.i.

TITOLO

TAV. 6 - Sorgente secondaria zona insatura - suolo superficiale - aree oggetto di simulazione per ingestione, contatto dermico e volatilizzazione polveri

Progetto No
24683914

Relazione

Rev.

0

Data
16/07/2024

SE LE MISURE NON CORRISPONDONO A QUANTO MOSTRATO DAL DISEGNO, LA SCALA DEL FOGLIO È STATA MODIFICATA 25 mm